

Inspiron 14

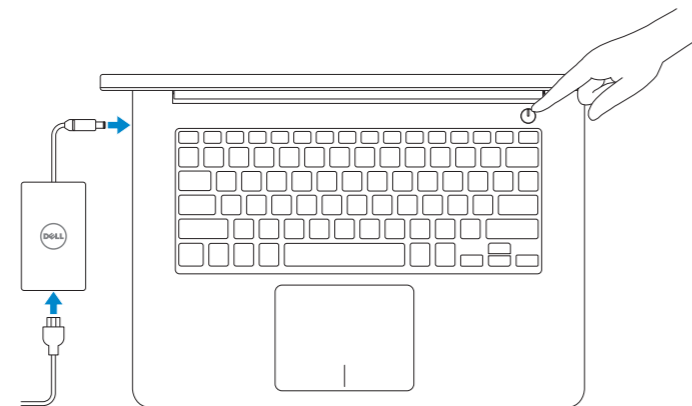
5000 Series

Quick Start Guide

快速入门指南
快速入門指南
クイックスタートガイド
빠른 시작 안내서

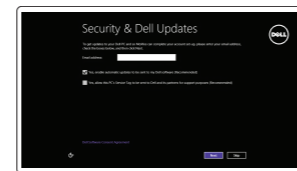
1 Connect the power adapter and press the power button

连接电源适配器并按下电源按钮
連接電源轉接器然後按下電源按鈕
電源アダプタを接続し、電源ボタンを押す
전원 어댑터를 연결하고 전원 버튼을 누릅니다



2 Finish Windows setup

完成 Windows 设置 | 完成 Windows 設定
Windows セットアップを終了する | Windows 설치 종료



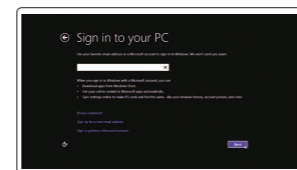
Enable security and updates
启用安全和更新
啓用安全性與更新
セキュリティとアップデートを有効にする
보안 및 업데이트 활성화



Connect to your network
连接到网络
連接網路
네트워크에 연결

NOTE: If you are connecting to a secured wireless network, enter the password for the wireless network access when prompted.

- 注：如果您要连接加密的无线网络，请在提示时输入访问该无线网络所需的密码。
- 註：如果您要連線至安全的無線網路，請在提示下輸入存取無線網路的密碼。
- メモ：セキュアなワイヤレスネットワークに接続している場合は、プロンプトが表示されたらワイヤレスネットワークにアクセスするパスワードを入力します。
- 주：보안된 무선 네트워크에 연결하는 경우 프롬프트 메시지가 표시되면 무선 네트워크 액세스 암호를 입력하십시오.



Sign in to your Microsoft account or create a local account
登录您的 Microsoft 帐户或创建本地帐户
登入您的 Microsoft 帳號或建立本機帳號
Microsoft アカウントにサインインする、またはローカルアカウントを作成する
Microsoft 계정에 로그인 또는 로컬 계정 생성

Locate your Dell apps

找到您的 Dell 应用程序 | 找到您的 Dell 應用程式
Dell 애플리케이션을を見つける | Dell 앱 찾기



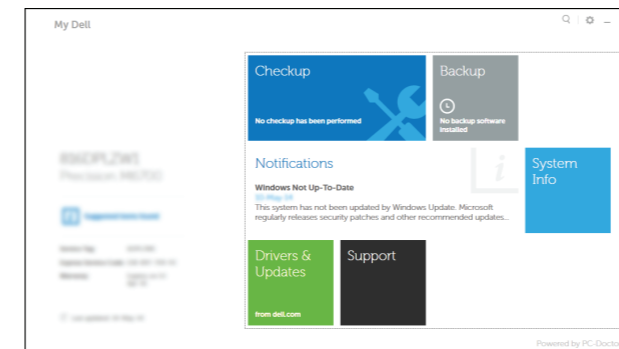
Register your computer
注册您的计算机 | 註冊您的電腦
コンピュータを登録する | 컴퓨터 등록



Dell Backup and Recovery
Dell Backup and Recovery | Dell Backup and Recovery
Dell 백업 및 복구



My Dell
我的 Dell | 我的 Dell
마이델 | 마이 델

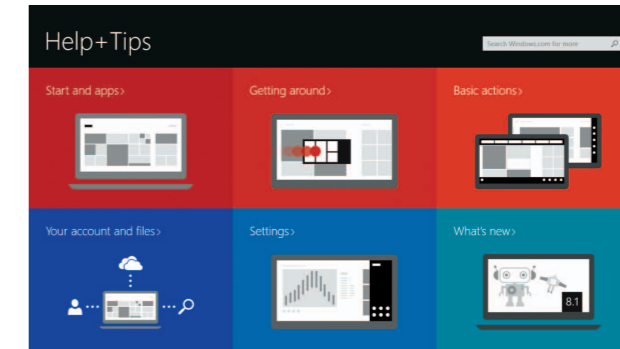


Learn how to use Windows

了解如何使用 Windows | 瞭解如何使用 Windows
Windows の使い方 | Windows 사용법



Help and Tips
帮助和提示 | 說明與秘訣
ヘルプとヒント | 도움말 및 팁



Product support and manuals
產品支持和手冊
產品支援與手冊
製品サポートとマニュアル
제품 지원 및 설명서

dell.com/support
dell.com/support/manuals
dell.com/windows8

Contact Dell
与 Dell 联络 | 與 Dell 公司聯絡
デルへのお問い合わせ | Dell사에 문의합니다

dell.com/contactdell

Regulatory and safety
管制和安全 | 管制與安全
認可と安全性 | 규정 및 안전

dell.com/regulatory_compliance

Regulatory model
管制型号 | 安規型號
認可モデル | 규정 모델

P49G

Regulatory type
管制类型 | 安規類型
認可타입 | 규정 유형

P49G001

Computer model
计算机型号 | 電腦型號
컴퓨터모델 | 컴퓨터 모델

Inspiron 14-5443



Scan to access
how-to information

Dell.com/QL/Inspiron/14



© 2014 Dell Inc.
© 2014 Microsoft Corporation.

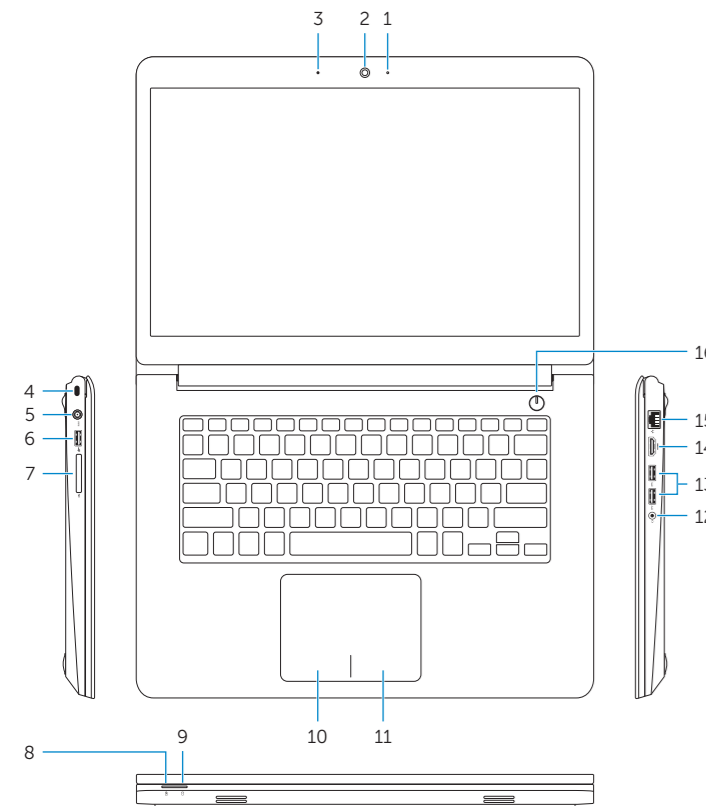


OT19K0A00

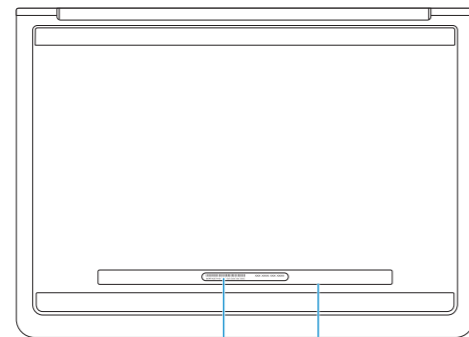
Printed in China.
2014-10

Features

功能部件 | 功能 | 外觀 | 기능



- | | |
|-----------------------------------|-----------------------|
| 1. Camera-status light | 10. Left-click area |
| 2. Camera | 11. Right-click area |
| 3. Microphone | 12. Headset port |
| 4. Security-cable slot | 13. USB 3.0 ports (2) |
| 5. Power-adapter port | 14. HDMI port |
| 6. USB 2.0 port | 15. Network port |
| 7. Media-card reader | 16. Power button |
| 8. Power and battery-status light | 17. Service Tag label |
| 9. Hard-drive activity light | 18. Regulatory label |



- | | |
|---------------|----------------------|
| 1. 摄像头状态指示灯 | 10. 左键点击区域 |
| 2. 摄像头 | 11. 右键点击区域 |
| 3. 麦克风 | 12. 耳机端口 |
| 4. 安全缆线孔 | 13. USB 3.0 端口 (2 个) |
| 5. 电源适配器端口 | 14. HDMI 端口 |
| 6. USB 2.0 端口 | 15. 网络端口 |
| 7. 介质卡读取器 | 16. 电源按钮 |
| 8. 电源和电池状态指示灯 | 17. 服务标签 |
| 9. 硬盘驱动器活动指示灯 | 18. 管制标签 |

- | | |
|----------------|---------------------|
| 1. 攝影機狀態指示燈 | 10. 左鍵區 |
| 2. 攝影機 | 11. 右鍵區 |
| 3. 麥克風 | 12. 耳麥連接埠 |
| 4. 安全纜線插槽 | 13. USB 3.0 連接埠 (2) |
| 5. 電源變壓器連接埠 | 14. HDMI 連接埠 |
| 6. USB 2.0 連接埠 | 15. 網路連接埠 |
| 7. 媒體讀卡器 | 16. 電源按鈕 |
| 8. 電源及電池狀態指示燈 | 17. 服務標籤 |
| 9. 硬碟機活動指示燈 | 18. 法規標籤 |

- | | |
|-----------------------|---------------------|
| 1. カメラステータスライト | 10. 左クリックエリア |
| 2. カメラ | 11. 右クリックエリア |
| 3. マイク | 12. ヘッドセットポート |
| 4. セキュリティケーブルスロット | 13. USB 3.0 ポート (2) |
| 5. 電源アダプタポート | 14. HDMI ポート |
| 6. USB 2.0 ポート | 15. ネットワークポート |
| 7. メディアカードリーダー | 16. 電源ボタン |
| 8. 電源およびバッテリーステータスライト | 17. サービスタグラベル |
| 9. ハードドライブアクティビティライト | 18. 認可ラベル |

- | | |
|--------------------|--------------------|
| 1. 카메라 상태 표시등 | 10. 왼쪽 클릭 영역 |
| 2. 카메라 | 11. 오른쪽 클릭 영역 |
| 3. 마이크 | 12. 헤드셋 포트 |
| 4. 보안 케이블 슬롯 | 13. USB 3.0 포트(2개) |
| 5. 전원 어댑터 포트 | 14. HDMI 포트 |
| 6. USB 2.0 포트 | 15. 네트워크 포트 |
| 7. 미디어 카드 판독기 | 16. 전원 버튼 |
| 8. 전원 및 배터리 상태 표시등 | 17. 서비스 태그 라벨 |
| 9. 하드 드라이브 작동 표시등 | 18. 규정 라벨 |

Shortcut keys

快捷键 | 捷徑鍵
ショートカットキー | 바로 가기 키

- | | | | | | | | | | |
|--|--|--|--|--|---|---|---|---|---|
| F1
Mute audio
静音音频 靜音
消音する 오디오 음소거 | F2
Decrease volume
降低音量 降低音量
音량을 낮추는 볼륨 감소 | F3
Increase volume
提高音量 提高音量
音량을 높이는 볼륨 증가 | F4
Play previous track/chapter
播放上一音轨/单元 播放上一首曲目/上一個章節
前のトラック / チャプターを再生する 이전 트랙/챕터 재생 | F5
Play/Pause
播放/暂停 播放/暫停
재생/一時停止 재생/일시 중지 | F6
Play next track/chapter
播放下一音轨/单元 播放下一首曲目/下一個章節
次のトラック / 챕터を再生する 다음 트랙/챕터 재생 | F8
Switch to external display
切换到外部显示器 切换至外部顯示器
외부 디스플레이에切り替える 외부 디스플레이로 전환 | F9
Open Search charm
打开“Search” (搜索) 超级按钮 開啓搜尋快速鍵
검색창을 열기 검색 창 열기 | F11
Decrease brightness
降低亮度 降低亮度
輝度を 낮추는 밝기 감소 | F12
Increase brightness
提高亮度 增加亮度
輝度を 높이는 밝기 증가 |
|--|--|--|--|--|---|---|---|---|---|

- | | |
|---|---|
| Fn + PrtScr
Turn off/on wireless
打开/关闭无线功能 啓動/關閉無線功能
와이เลส를 온/오프にする 무선 끄기/켜기 | Fn + Esc
Toggle Fn-key lock
切换 Fn 键锁 切换 Fn 鍵鎖定
Fn 키로락을切り替える Fn 키 잠금 전환 |
|---|---|

NOTE: For more information, see [Specifications at dell.com/support](https://www.dell.com/support).

注: 有关详细信息, 请参见 [dell.com/support](https://www.dell.com/support) 上的规范。

註: 如需更多資訊, 請參閱 [dell.com/support](https://www.dell.com/support) 中的規格。

メモ: 詳細は [dell.com/support](https://www.dell.com/support) の仕様を参照してください。

주: 자세한 정보는 [dell.com/support](https://www.dell.com/support)의 사양을 참조하십시오.